

**AU FIL
DE VOS HEURES...
MESDAMES**





Voici quelques pages, consacrées à l'activité dynamique des femmes modernes.

Peut-être y retrouveront-elles sous le décor de l'illustration ou la fantaisie de l'écriture, certaines de leurs habitudes ou certains de leurs plaisirs...

Peut-être aussi — et c'est le vœu le plus cher des réalisateurs de cette brochure — prendront-elles à sa lecture quelques instants d'agrément.



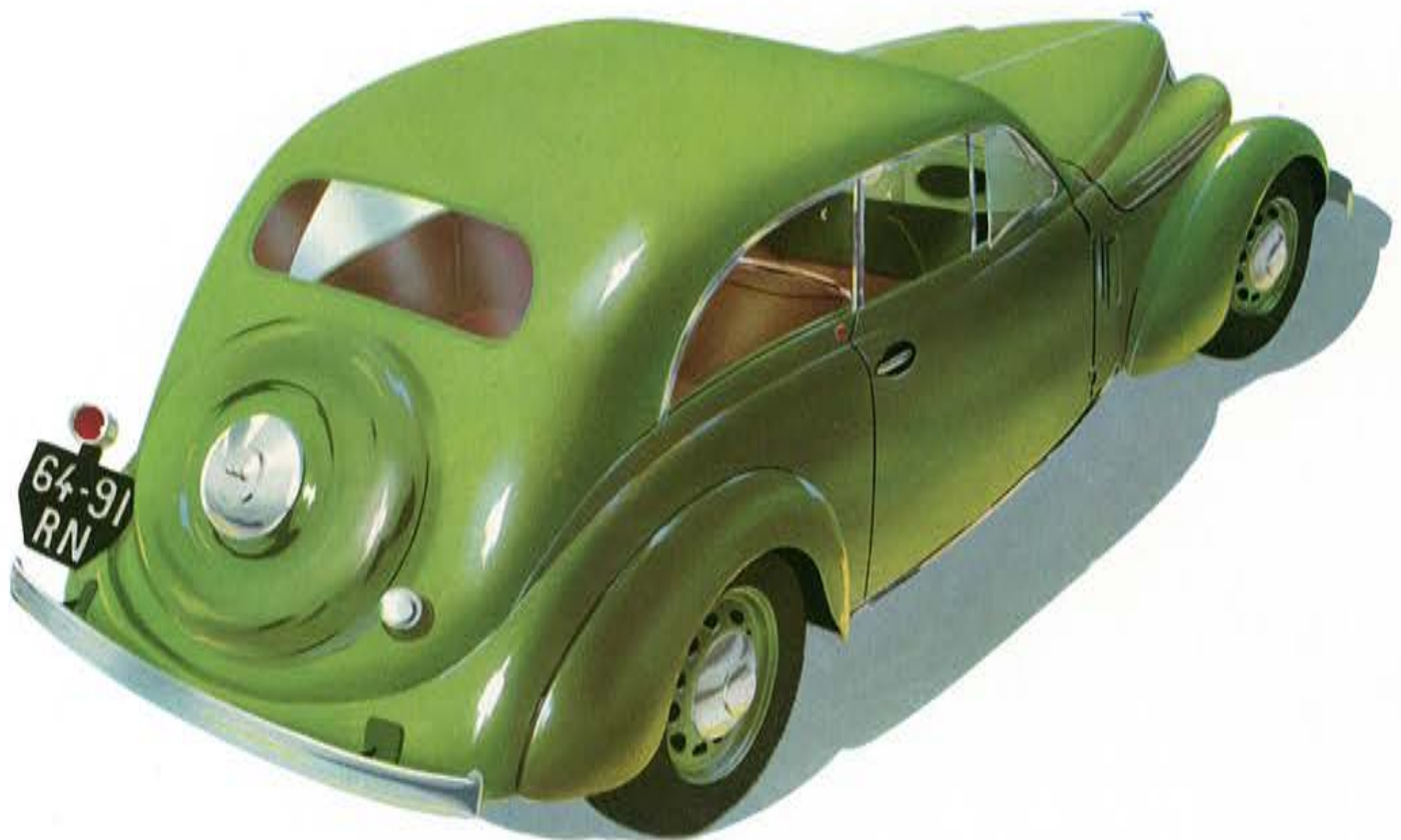
NICOLE S'ÉVEILLE...

8 heures. Nicole s'habille vite. Un coup de peigne hâtif, car les enfants sont prêts... et le lycée les attend.

La charmante Juvaquatre est là, prête pour cette course rapide, prête aussi pour les mille courses de la journée qui commence.

Quelle délicieuse petite voiture, rapide, se faufilant partout effrontément !

Et si agréable sur la route !



La JUVAQUATRE, la plus économique des voitures à quatre places, est véritablement la voiture du travail et des courses en semaine, et des randonnées en famille le dimanche. Accélérant vivement, freinant bien, très agréable, très souple, toujours en tête dans le trafic, c'est une voiture parfaite pour la femme moderne.

La JUVAQUATRE ne consomme que 7 litres aux 100, et permet de dépasser franchement le 100 à l'heure. Elle permet, grâce à ses deux larges portes et à son siège avant droit basculant, de charger facilement sans la replier une voiture d'enfant... même avec l'enfant endormi !





JACQUELINE, LE MATIN...

*10 heures. Clair soleil. Tenue sport.
Yeux tout neufs sur la nature.
Promenade au Bois...*

*Le coach Primaquatre emmène
gaiement sa charmante pilote et les
quatre amies qui l'accompagnent.
D'un coup d'accélérateur, Jacqueline
double quelques grosses voitures
importunes. Des cavaliers amis saluent. Et les
cinq jeunes femmes, ravies, se préparent, par ce
bain d'air pur, aux activités de la journée.*



Les voitures décapotables RENAULT (coachs et cabriolets) offrent l'agrément des voitures fermées lorsqu'elles sont capotées, et permettent aux passagers de goûter aux charmes de la conduite des voitures ouvertes par beau temps.

Leur système de capotage est simple et rapide.

Tous les coachs comportent une glace de custode à l'arrière, assurant une visibilité remarquable. Les capotes étanches, doublées, jolies à l'œil, complètent heureusement l'élégance de ces voitures.





LUCILE, AU MARCHÉ...

Foule grouillante et multicolore qui circule autour des éventaires. Éternel marché, si semblable à ceux des Assyriens ou des Grecs.

Une différence, pourtant : voyez cette jeune femme, son filet à provisions rempli, qui s'en va d'un pas délibéré. Va-t-elle porter la charge, après l'avoir installée sur sa tête,

en équilibre, comme font encore les Orientales ?

Non : elle s'est arrêtée près d'une automobile dont elle ouvre le spider. Elle y place avec facilité son bagage. Et la voici au volant. Coup de démarreur. Départ en flèche.

Lucile a fait son marché.

C'est le cabriolet Primaquatre-Sport qui l'emporte !



La nouvelle PRIMAQUATRE-SPORT RENAULT, grâce aux perfectionnements importants dont elle a été dotée, est une voiture plus brillante que jamais, aux accélérations et aux reprises incroyables.

Elle atteint facilement 125 à l'heure.

Nerveuse, souple, rapide, elle permet de doubler sur route la plupart des voitures plus puissantes, tout en restant dans les limites d'une stricte économie : à peine 11 litres aux 100 kilomètres.





MARIE-CLAUDE DEJEUNE...

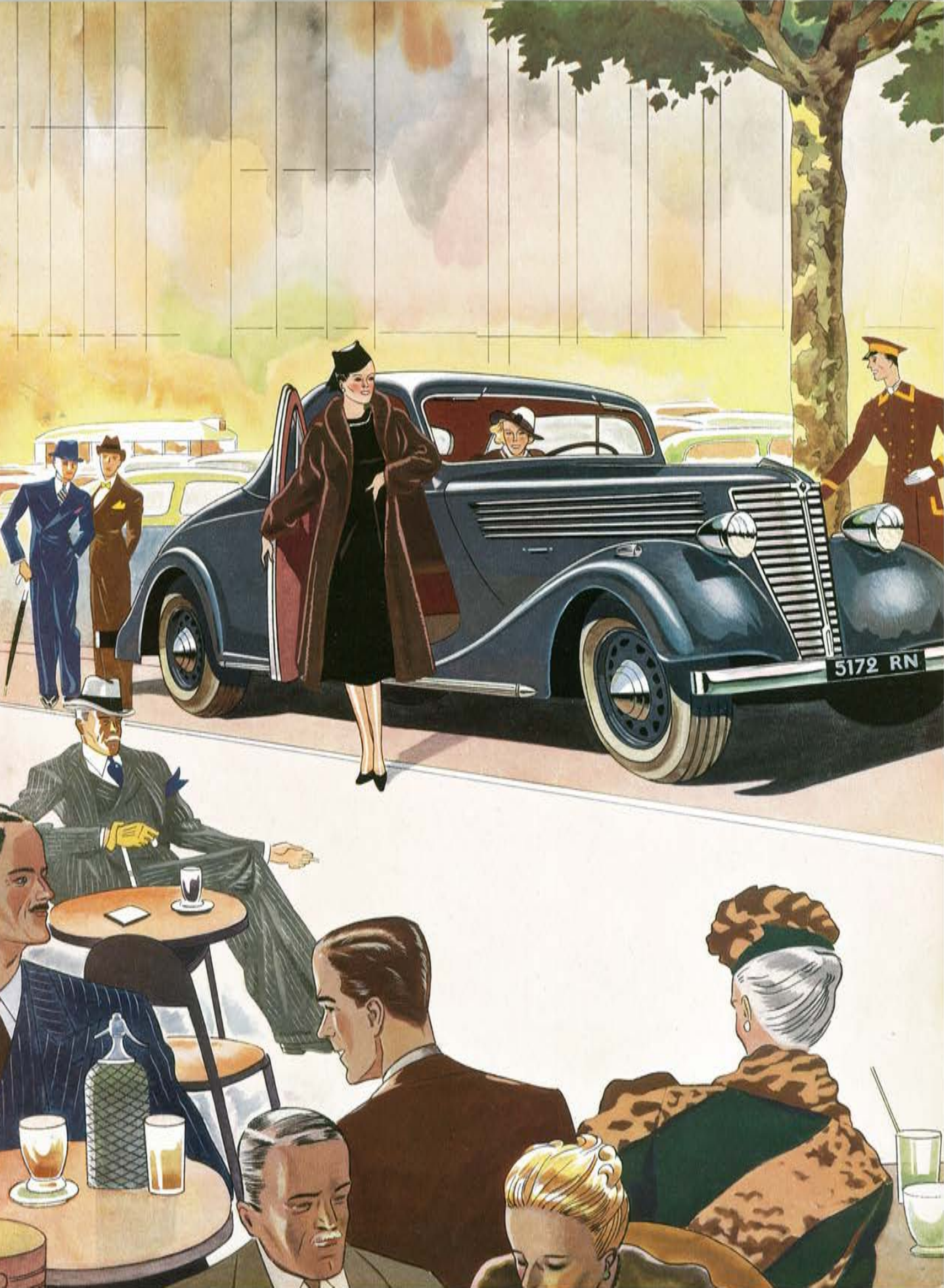
En trombe, le coupé Primaquatre-Sport a monté les Champs-Élysées. Puis, obéissant à l'impulsion douce mais décidée de la petite main qui le pilote et du charmant pied qui le refrène, il s'est rangé devant le fameux restaurant, d'un seul coup de volant et d'un seul appel au

servo-frein.

Marie-Claude et son amie descendent, radieuses, pour retrouver d'autres amies... Heure de détente... Midi, roi des étés...



La PRIMAQUATRE-SPORT, comme la VIVA GRAND SPORT, d'ailleurs, est munie du fameux servo-frein mécanique RENAULT, qui assure un arrêt instantané en toutes circonstances, même moteur calé, dans les deux sens de marche. L'effort à faire sur la pédale est faible et constant, quelle que soit la vitesse, l'inertie de la voiture intervenant pour fournir l'énergie supplémentaire nécessaire au freinage à grande allure.



MAUD FAIT DES ADEPTES...



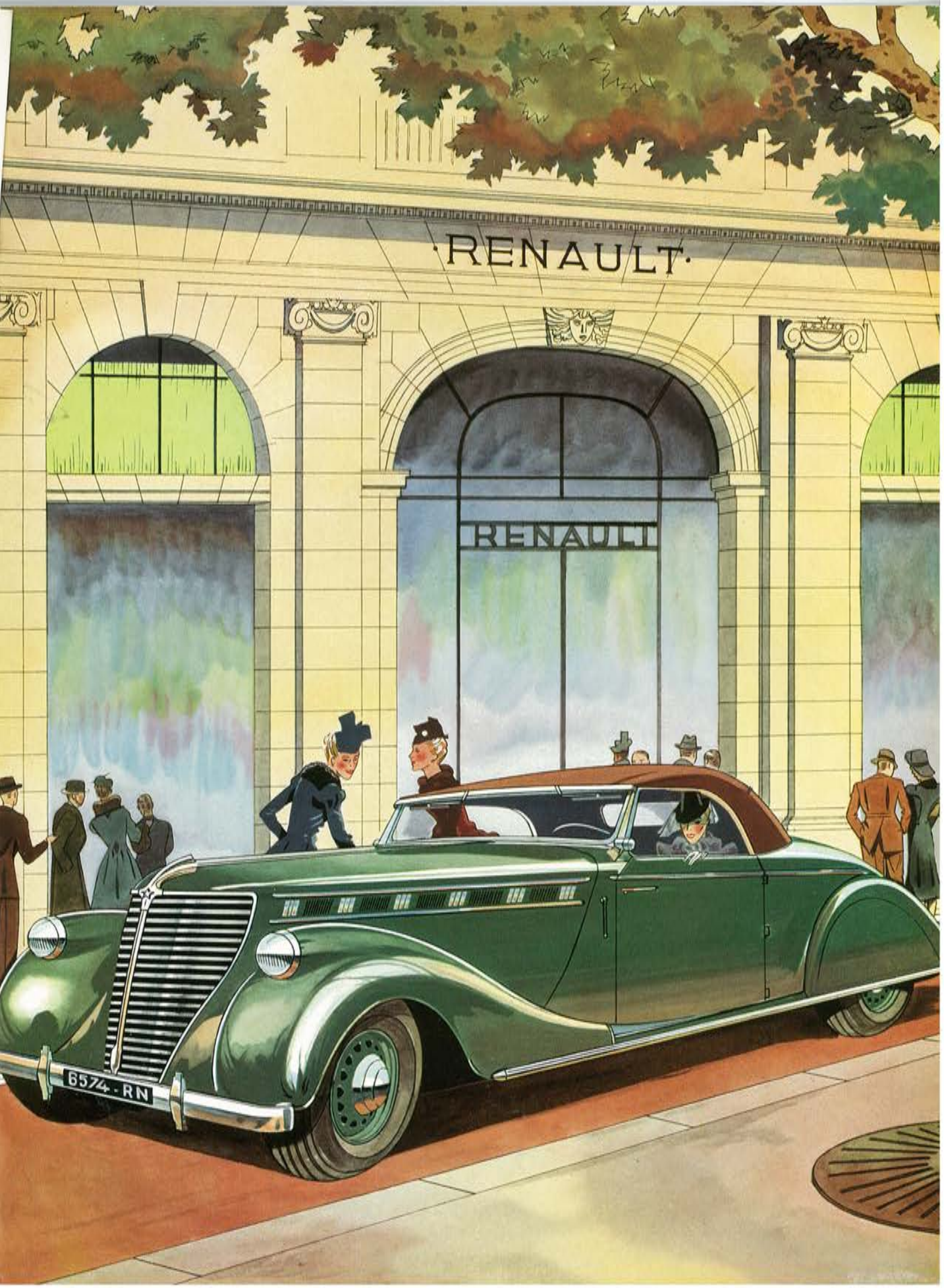
Ravie d'être au volant du cabriolet Viva Grand Sport, Maud pousse quelques pointes le long du cours Albert-1^{er}. Virage au bas de l'Avenue Montaigne. Ses amies Francine et Gisèle se laissent porter, heureuses...

Une pression sur l'accélérateur : envolée magnifique. Maud "avale" la belle avenue, vire à gauche puis encore à gauche complètement, et s'arrête en face du grand magasin d'automobiles, où Gisèle, nouvelle adepte, doit aller choisir la Viva Grand Sport qu'elle envie !



La direction des 6 Cylindres VIVA GRAND SPORT, comme d'ailleurs des PRIMAQUATRE-SPORT, est à vis globique et galet double, c'est-à-dire qu'elle offre à la fois le maximum de sécurité, et la plus grande douceur.

Très précise, elle maintient la voiture en ligne à toutes allures, même sur routes bombées. Elle apporte un agrément de conduite extraordinaire.



RENAULT.

RENAULT

B574 - RN



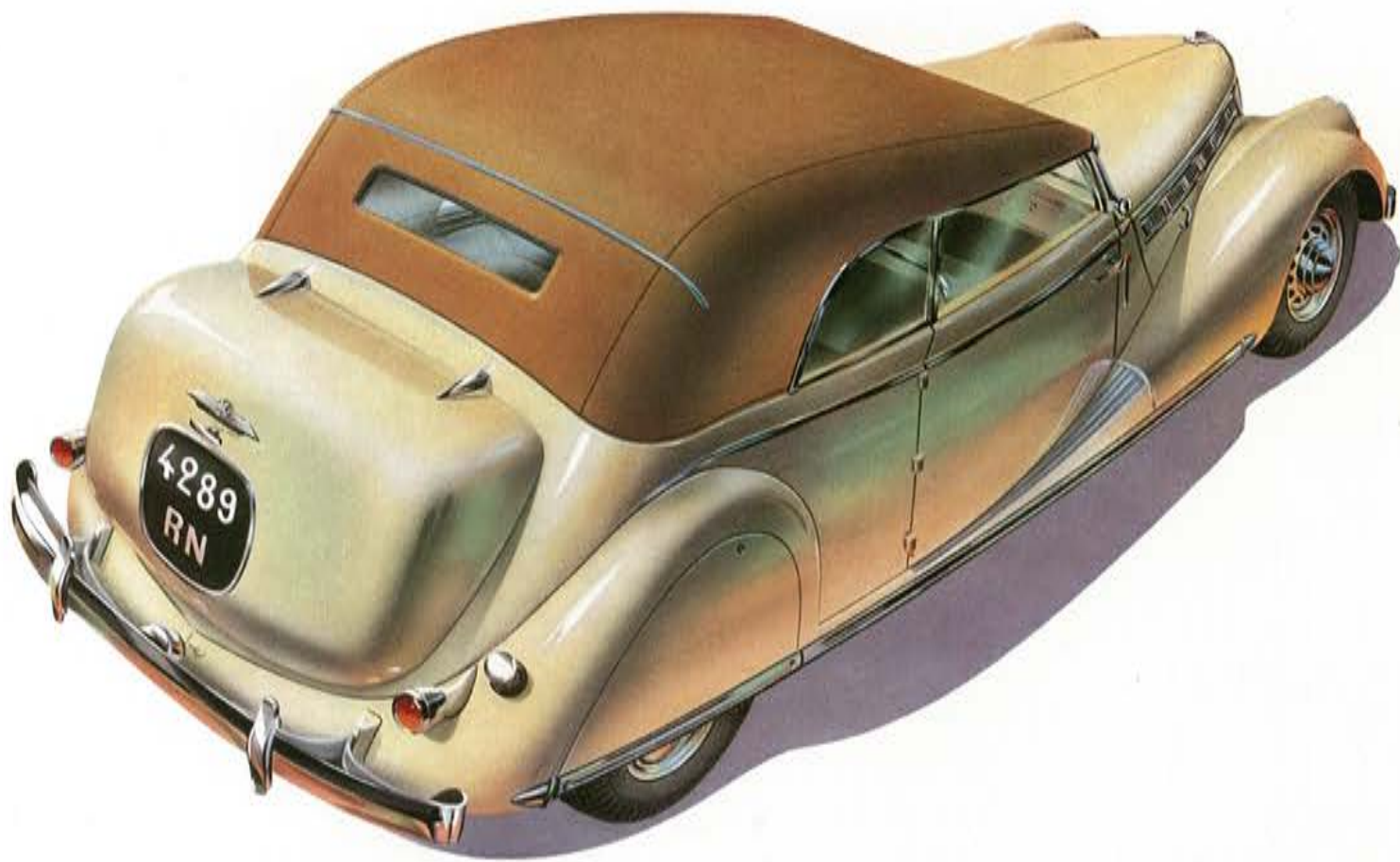
GENEVIEVE, SPORTIVE ARDENTE...

La balle a volé sur le terrain. La jeune joueuse de golf la suit un instant du regard.

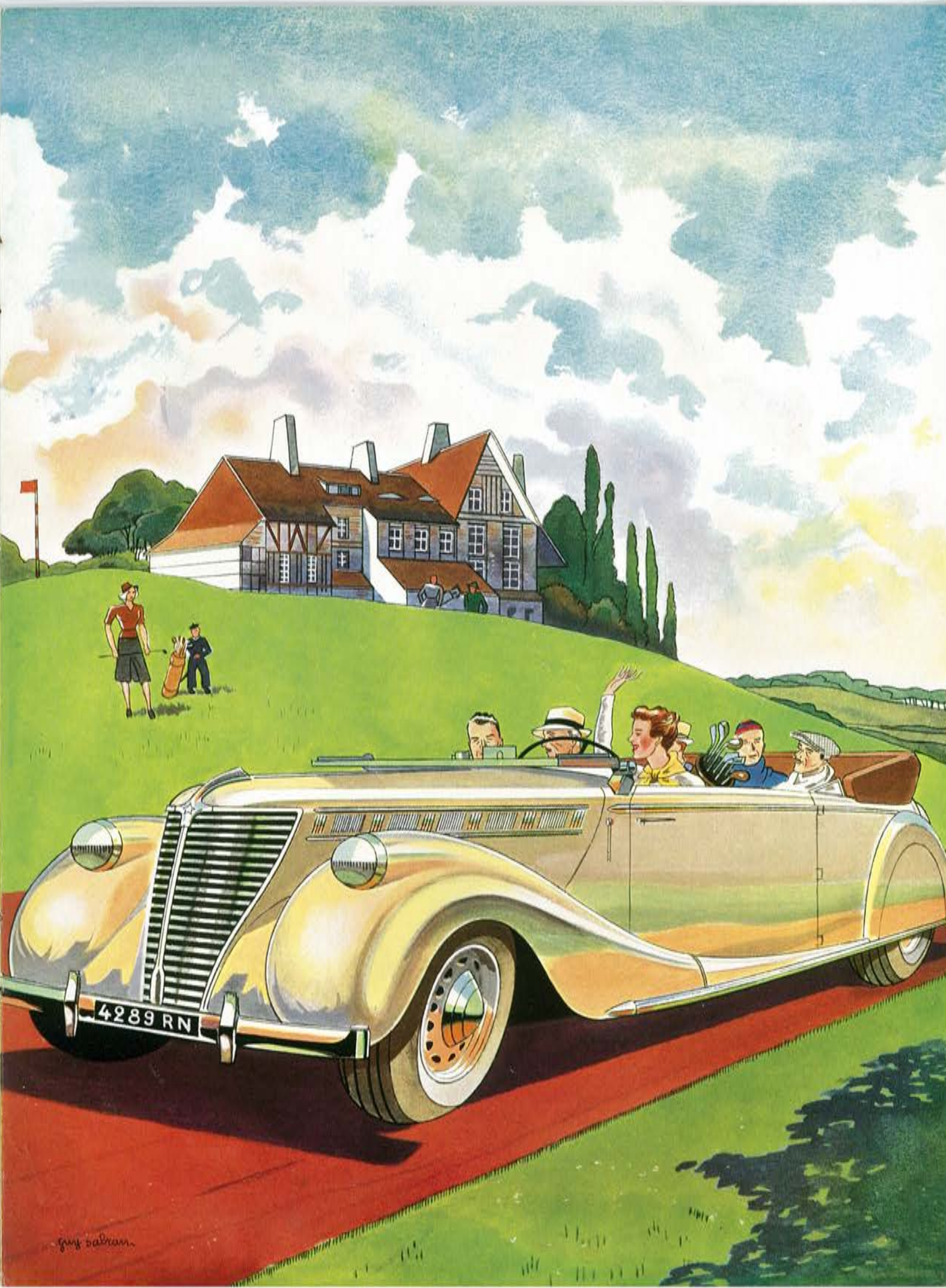
Mais voici qu'une puissante voiture apparaît sur la route, majestueuse et rapide. Elle va comme le vent. Soudain, elle s'arrête avec souplesse.

*La joueuse s'est retournée. Elle s'exclame :
« - Geneviève ! quelle joie ! »*

Et Geneviève, rieuse, descend lentement de son magnifique coach décapotable Viva Grand Sport, championne portée par une voiture championne.



Le moteur " 85 " 6 Cylindres, qui équipe les VIVA GRAND SPORT RENAULT, bénéficie de perfectionnements importants, qui augmentent son rendement, et le rendent encore plus économique. Son régime modéré, ses possibilités d'accélération instantanées, ses reprises énergiques, confèrent à ce type de voiture des qualités telles qu'elles demeurent les 6 Cylindres choisies aussi bien pour leurs possibilités de vitesse instantanée (135 à l'heure) que pour la joie de conduire qu'elles apportent.



Guy Saltram



MADELEINE, LE SOIR...

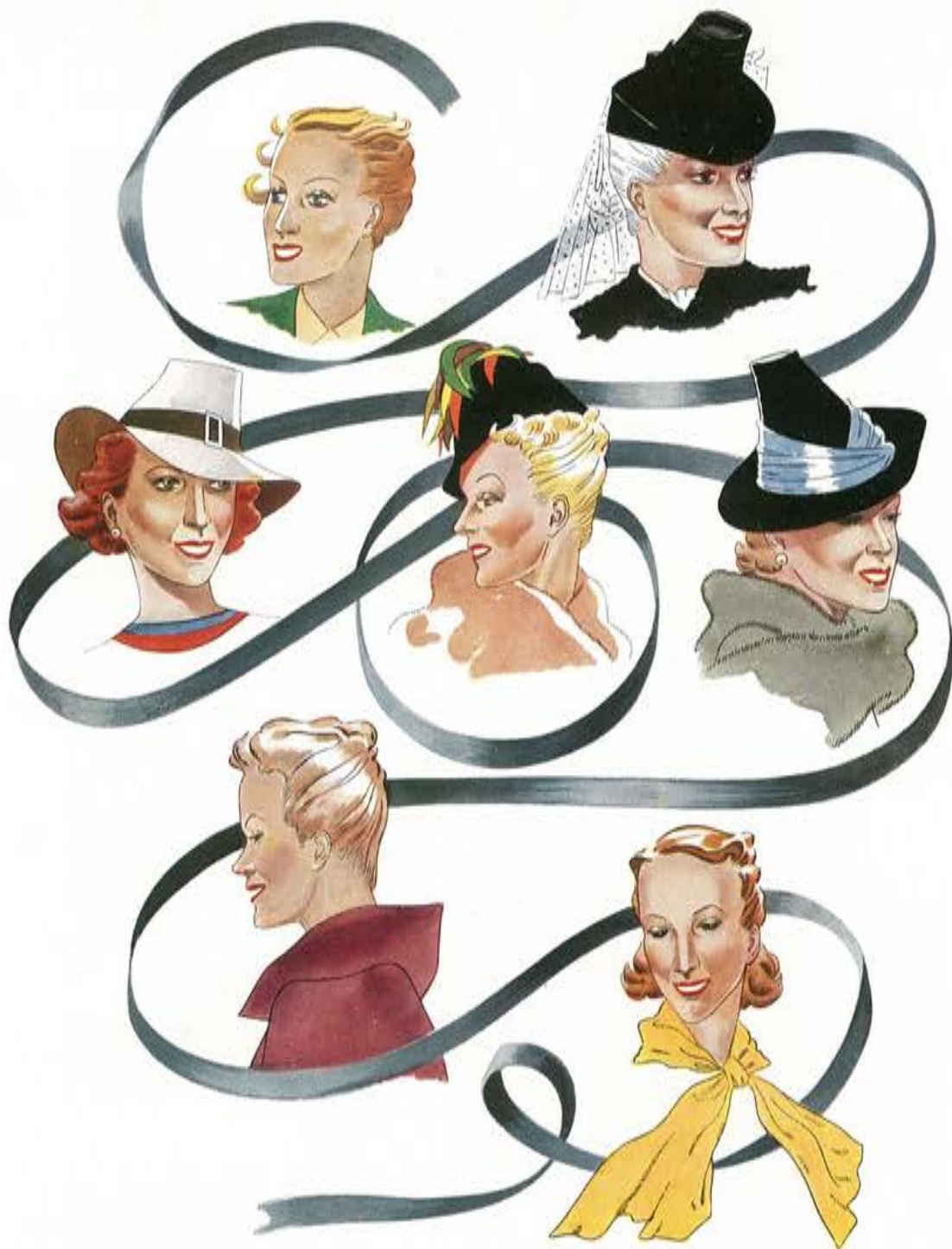
Avec la souplesse d'un félin, l'étréscelante 8 Cylindres se faufile d'avenue en avenue. Puis elle s'arrête lentement devant la façade illuminée où robes du soir et habits se rassemblent. Madeleine descend, avec une grâce souveraine, suivie de toute sa famille.

Parquée à l'écart, la Suprastella médite, et, si les choses rêvent comme les hommes (et pourquoi ne rêveraient-elles pas ?) son attente tranquille est peuplée de visions : routes ensoleillées, montagnes escaladées, paysages abandonnés aussitôt qu'aperçus... réalités prochaines !



Imbattables en vitesse (140 à l'heure), les 8 Cylindres SUPRASTELLA sont également incomparables pour leur luxe et leur confort : leurs carrosseries sont ventilées, comme toutes les nouvelles RENAULT, par glaces avant pivotantes et permettent à 3 personnes de s'asseoir de front sur chaque siège et à 2 autres de s'installer sur de confortables strapontins. Bien entendu, à la sécurité mécanique apportée par le servo-frein, la miroiterie de sécurité, le réservoir d'essence à l'arrière, s'ajoute la sécurité due à la solidité des carrosseries, et à la formule " moteur à l'avant, passagers au centre, organes de propulsion, bagages et réservoir d'essence à l'arrière " adoptée sur 98 0/0 des voitures construites dans le monde.





Nicole, Jacqueline, Lucile, Marie-Claude, Maud, Geneviève, Madeleine, ne se connaissent pas... et pourtant, un lien les unit : leur commune confiance dans une Marque : RENAULT !

C'est qu'en effet 40 ans de recherches, d'efforts, d'expérience industrielle, ont permis à Renault de mettre au point une gamme unique de voitures de tourisme et de sport, parmi lesquelles figurent celles qui conviennent le mieux aux femmes d'aujourd'hui.

De la charmante Juvaquatre aux puissantes Viva Grand Sport et Suprastella, en passant par la fougueuse Primaquatre, la femme moderne, soucieuse d'élégance, mais aussi consciente des qualités d'une technique française, choisit :

RENAULT
L'AUTOMOBILE DE FRANCE

Société Anonyme des Usines

RENAULT

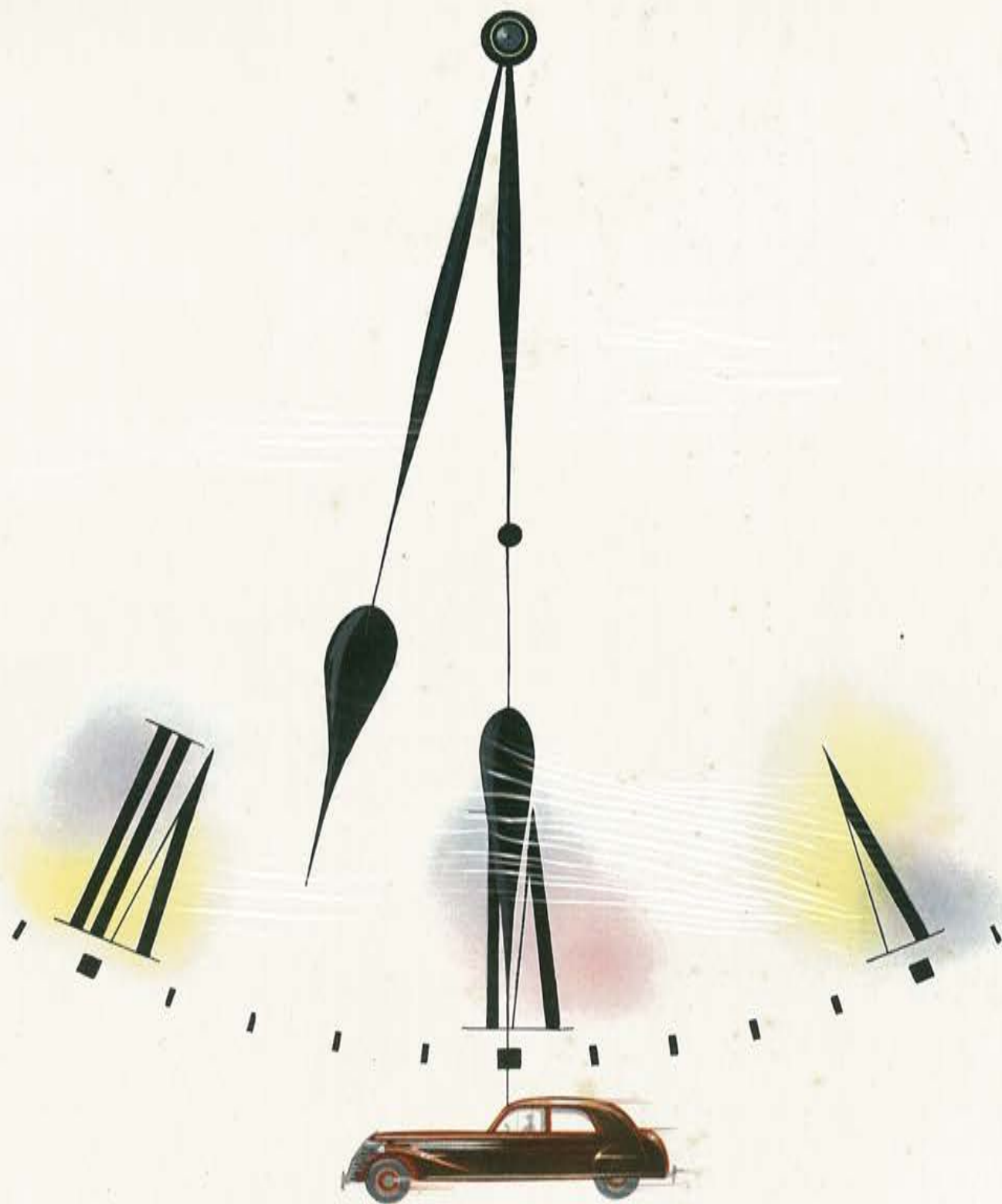
Billancourt (Seine)

*Capital 120.000 000 de Frs. R. C. Seine 189.286
Répertoire des Producteurs n° 5.271. Seine C. A.
Téléphone : Molitor 52-00. Inter Molitor 181*

*Vente à crédit grâce à l'intervention
de la*

D. I. A. C.

47^{bis}, avenue Hoche, 47^{bis}, PARIS



*vos heures seront plus belles
et vos joies plus nombreuses
avec une*

RENAULT